


COFEN APRESENTA:

Boas Práticas

NAS **REDES SOCIAIS**



Este material tem como objetivo elencar estratégias e dicas assertivas para o uso das redes sociais. O Cofen e os Conselhos Regionais podem usar o Facebook, Instagram, Twitter e até outras redes sociais para expandir suas mensagens a um público cada vez maior.

ONDE CRIAR PERFIS?



O Facebook e o Instagram são as redes com o maior número de usuários. O Brasil está ativo nelas! Em compensação, o Twitter continua sendo uma excelente fonte de propagação de notícias. Por esse motivo, os três são aconselhados para uma estratégia de comunicação online.

Uma quarta rede social, muito usada para fins profissionais, é o LinkedIn. Hoje, são mais de 25 milhões de brasileiros que usam seus perfis para compartilhar currículos, descobrir vagas e trocar informações gerais sobre trabalho (artigos, cursos e outros). Os Conselhos Regionais podem se conectar aos profissionais de Enfermagem oferecendo conteúdo atualizado.

Facebook, Instagram e LinkedIn oferecem perfis diferenciados para entidades. Neles, é possível deixar em evidência informações importantes: endereço, telefone, horário de funcionamento e link para site, por exemplo. Também é possível criar botões com chamada para ações, como “Entre em contato”.

Além dessa personalização, as quatro redes sociais oferecem informações sobre público e engajamento com as publicações.



PERSONALIZE!

O primeiro passo para uma boa atuação é preencher todas as informações que os perfis disponibilizam. Além disso, é possível usar imagens para deixar as redes com a cara de cada conselho!

**USE A CAPA PARA EXPOR
UMA MENSAGEM RÁPIDA.**



**COMO IMAGEM DO PERFIL,
O LOGO É SEMPRE UM ACERTO.**



Cofen – Conselho Federal de Enfermagem
@eucurtoaenfermagem

MENSAGEM



Curtir



Seguir



Compartilhar



Salvar

FUNCO- NALIDADES DE CADA REDE!

É possível publicar diversos tipos de conteúdo em cada rede. Ao lado, as principais funções de cada uma delas.

facebook

- Publicações de texto, fotos, vídeos, GIFs e links.
- Formatos especiais: carrossel e 360, por exemplo.
- Troca de mensagens privadas.
- Transmissão ao vivo.
- É possível fazer anúncios.

Instagram

- Publicações de fotos e vídeos.
- Publicações de "histórias" (em fotos e vídeos) que desaparecem em 24 horas.
- Troca de mensagens privadas.
- É possível fazer anúncios.

twitter

- Publicações de texto, fotos, vídeos, GIFs e links.
- Criação de enquetes.
- Limite de 140 caracteres por publicação.
- Troca de mensagens privadas.
- É possível fazer anúncios.

LinkedIn

- Publicações de texto, fotos, vídeos, GIFs e links.
- Criação de formato especial: showcase.
- Anúncio de vagas.
- É possível fazer anúncios.

ALGUNS EXEMPLOS...

CARDS

Chamamos assim as imagens estáticas. Formato preferencial: 1200x1000, salvo em PNG.

LINKS

Para levar a sites externos, é possível personalizar a imagem ou usar aquela já associada ao link copiado.

Cofen - Conselho Federal de Enfermagem
26 de dezembro de 2016 às 10:00 · 🌐

Ao longo dos anos, a rotina hospitalar e do profissional de Enfermagem foi beneficiada pelos avanços tecnológicos: mais pesquisas, novas descobertas e diversas práticas facilitadas. Mesmo com todos os avanços, algo não se substitui: o **#ContatoReal**. Por isso, a formação do profissional de enfermagem valoriza, desde o seu início, o contato do profissional com o paciente. Não há, e não pode haver, distância na formação e atuação em Enfermagem. O **#ContatoReal** é insubstituível. O Cofen e os Conselhos Regionais defendem os cursos de Enfermagem presenciais.



#ContatoReal É INSUBSTITUÍVEL


Cofen

👍 Curtir 💬 Comentar ➦ Compartilhar

Cofen - Conselho Federal de Enfermagem
28 de dezembro de 2016 às 10:00 · 🌐

A Educação a Distância (EaD) democratizou e expandiu o ensino superior. Mas, quando o assunto é Saúde, não dá pra ser online. O **#ContatoReal** é insubstituível!

Confira os 5 problemas dos cursos de Enfermagem a Distância identificados pela operação EaD realizada pelo Cofen e os Conselhos Regionais.



PRECISAMOS FALAR SOBRE CURSOS DE ENFERMAGEM A DISTÂNCIA

5 problemas dos cursos de Enfermagem a Distância
Campanha digital do Cofen busca maior conscientização e engajamento contrário aos cursos de Enfermagem a distância

COFEN.GOV.BR

👍 Curtir 💬 Comentar ➦ Compartilhar

CARROSSEL

Transmita sua mensagem usando até 5 imagens diferentes, sempre com um link vinculado.

Além das imagens, é possível usar vídeos.

Cofen - Conselho Federal de Enfermagem
8 de janeiro às 11:27 · 🌐

Uma coisa leva a outra! É o que acreditamos. A inserção desta modalidade no mercado de trabalho afeta de diversas maneiras a carreira de enfermeiros, técnicos e auxiliares. Por isso, valorizamos os cursos presenciais. O #ContatoReal é insubstituível! Saiba mais neste artigo!

Como os cursos de **ENFERMAGEM A DISTÂNCIA** podem **PREJUDICAR A CATEGORIA?**

Aumenta o PRECONCEITO

Cursos mais baratos levam a SALÁRIOS MAIS BAIXOS

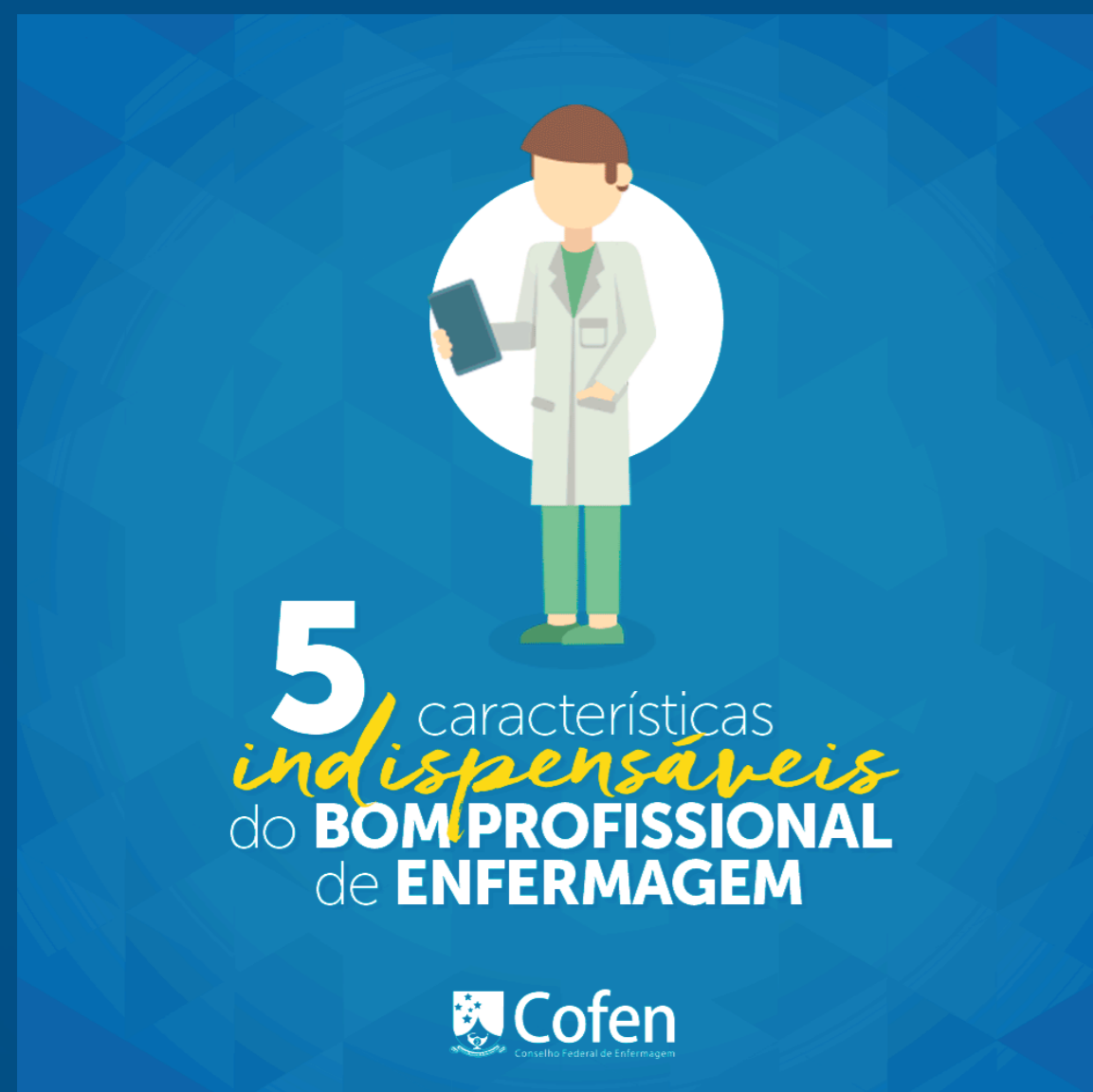
5 problemas dos cursos de Enfermagem a Distância

5 problemas dos cursos de Enfermagem a Distância

👍 Curtir 💬 Comentar ➦ Compartilhar

GIFS

São cards que se aproximam a vídeos, já que há uma transição entre imagens. Formato preferencial: 1080x1080, salvo em GIF.



Cofen - Conselho Federal de Enfermagem
27 de dezembro de 2016 às 10:07 · 🌐

Além de científica e técnica, a formação em Enfermagem é humanitária. Por isso, o contato com os pacientes e o ambiente de trabalho é durante todo o curso, desde o início. O #ContatoReal é insubstituível.

LIDERANÇA E PROATIVIDADE:
assumir responsabilidades e saber tomar decisões com segurança.

Cofen
Conselho Federal de Enfermagem

MEDIA.GIPHY.COM

👍 Curtir 💬 Comentar ➦ Compartilhar



360

Formato mais recente que permite uma interatividade entre o usuário e a publicação.

Acesse o site <http://bit.ly/Crie360> * para ler dicas!



Cofen - Conselho Federal de Enfermagem
4 de janeiro às 11:00 · 🌐

Desde o início da formação, o bom profissional de Enfermagem aprende a lidar com os pacientes e a rotina diferenciada do ambiente hospitalar e atenção básica. Isso não se aprende virtualmente. O #ContatoReal é insubstituível!

👍 Curtir 💬 Comentar ➦ Compartilhar



O QUE PUBLICAR?

Com o tempo, é possível entender qual a melhor abordagem para criar engajamento com o público das redes sociais. De maneira geral, algumas categorias podem ser usadas para criar um Plano de Conteúdo. São elas:

SERVIÇO

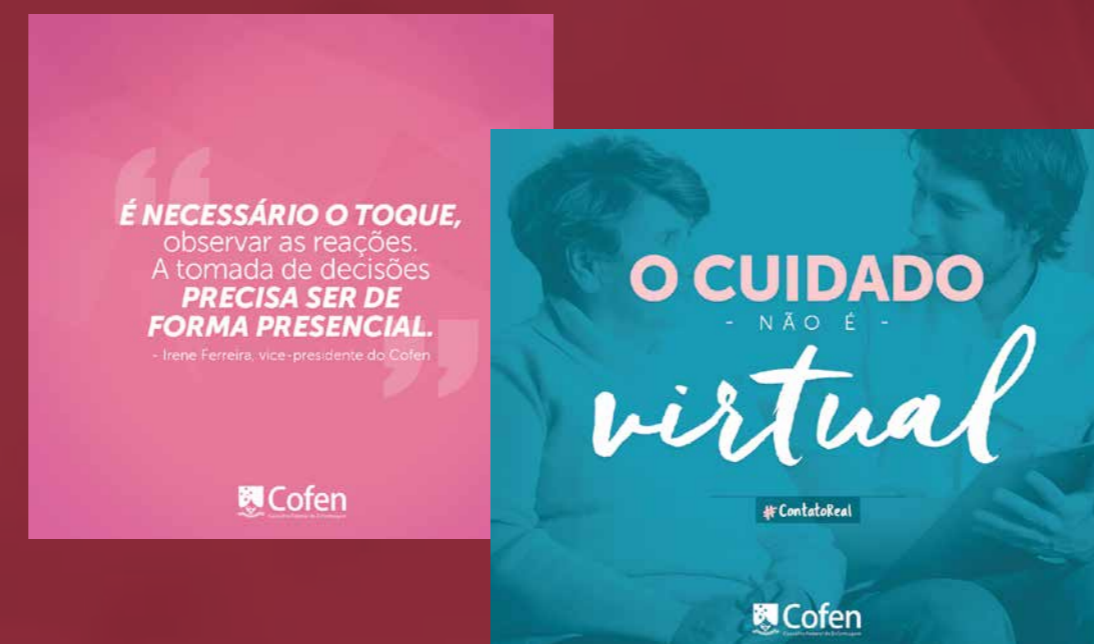
Mostre o que o Conselho Regional faz! Use essa categoria para esclarecer o que está acontecendo, as lutas, as conquistas e o trabalho dos conselheiros.

AO VIVO

Categoria para acompanhar o trabalho do conselho em tempo real. O que está sendo feito? Há um curso ou palestra acontecendo? Mostre para seus seguidores.

FRASES

Na internet, o compartilhamento ajuda a propagar sua mensagem. Algo que tem forte poder de viralização são as frases. Elas podem ser aspas de uma entrevista, um pensamento filosófico ou um slogan de campanha, por exemplo.



HISTÓRIAS

Contar histórias também tem boa repercussão nas redes. Às vezes, basta uma foto e uma legenda contando a história de um personagem interessante. Seja ele um conselheiro, um enfermeiro ou um paciente.

CURIOSIDADES

O famoso “Você sabia?” não precisa estar na publicação, mas essa é a ideia. Tire uma dúvida, conte uma curiosidade, traga algum número relevante e ganhe a atenção do seu público, passando uma mensagem de maneira direta.

COMPARTILHE!

Uma excelente dica é o compartilhamento do conteúdo de outros perfis. Os Conselhos Regionais e o Cofen, por exemplo, podem se compartilhar quando o conteúdo for relevante para seus públicos específicos.

Essa troca, inclusive, pode ser articulada. Conselhos podem se unir na produção de conteúdo em prol de uma campanha específica, criando conteúdo conjunto ou complementar. Por exemplo, entrevistas com conselheiros de estados diferentes ou séries com curiosidades sobre as diferenças relacionadas a Enfermagem ao longo do país.

As redes sociais têm caráter efêmero. As publicações perecem rápido. É preciso produzir para cada perfil, com periodicidade, atentando-se sempre para os que melhor repercutem em cada rede.

Cofen - Conselho Federal de Enfermagem compartilhou a foto de Coren-SP.
5 de janeiro às 11:49 · 🌐

A luta pelas 30h é de toda a Enfermagem. Parabéns, São Paulo!

"A enfermagem conquistou em muitas cidades de São Paulo a redução da jornada de trabalho, com o apoio do Coren-SP, como Cubatão, Birigui, Paulínia, Araraquara, entre outras. Hoje, cerca de 30% dos municípios paulistas implantaram as 30 horas semanais. Manter sua situação regularizada é uma das formas de incentivar essa luta. #EnfermagemLegal #30HorasJá"

**30 HORAS SEMANAIS
ESSA LUTA É NOSSA**

PROFISSIONAL DE ENFERMAGEM
LEGAL | **Coren-SP**

Coren-SP
25 de dezembro de 2016 às 12:00 · 🌐

A enfermagem conquistou em muitas cidades de São Paulo a redução da jornada de trabalho, com o apoio do Coren-SP, como Cubatão, Birigui, Paulínia, Araraquara, entre outras. Hoje, cerca de 30% dos municípios paulistas implantaram as 30 horas semanais. Manter sua situação regularizada é uma das formas de incentivar essa luta. #EnfermagemLegal #30HorasJá

👍 Curtir 💬 Comentar ➦ Compartilhar

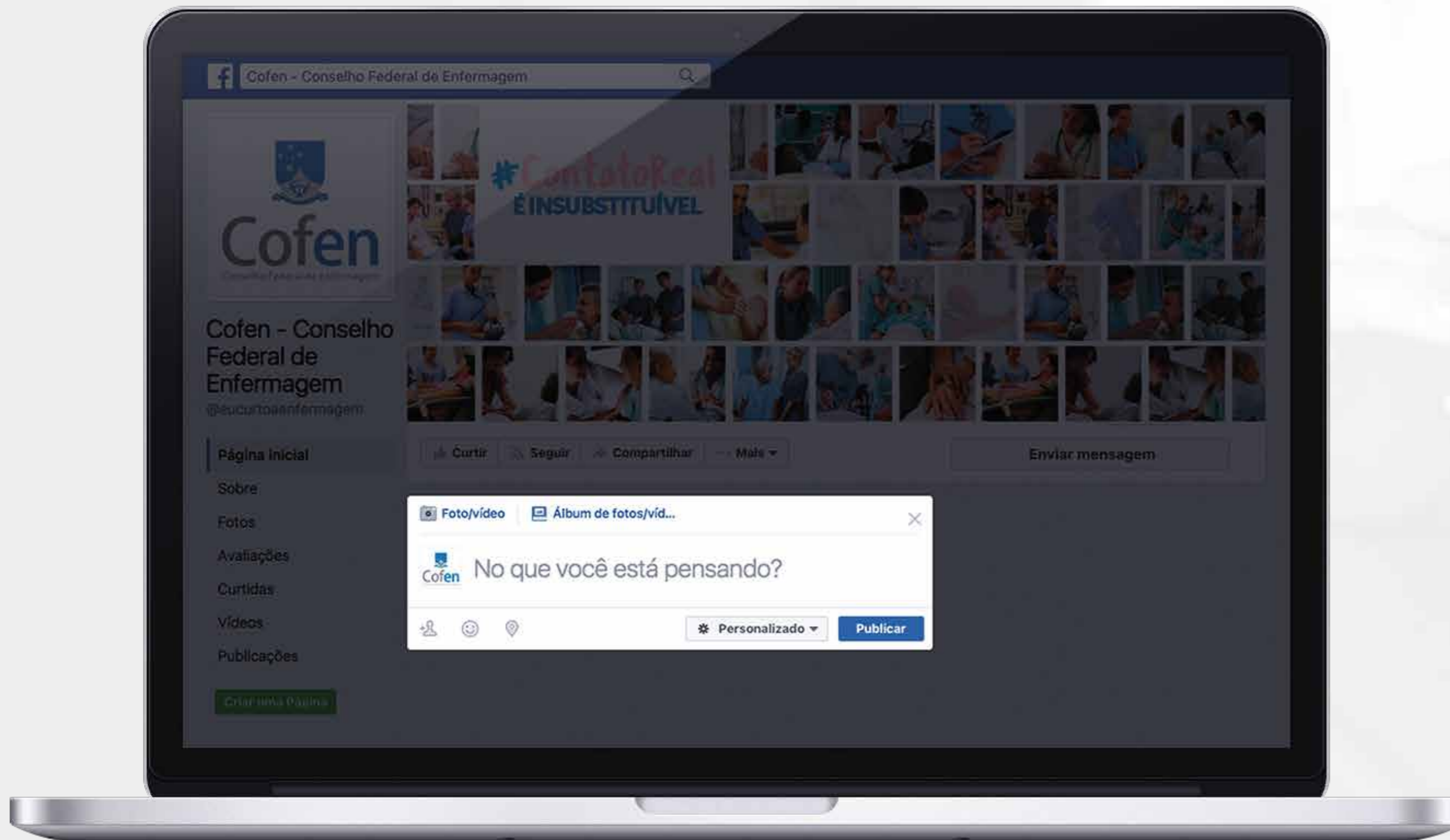
QUANDO PUBLICAR?

O Facebook tem um equilíbrio de interações entre os usuários de segunda a sexta, com maior engajamento entre 11h e 14h. No final de semana, o volume de interações diminui. Já no Instagram se mantém constante durante toda a semana, com os horários de pico entre 11h e 14h e 18h e 22h. Os dias mais populares no Twitter são as quartas e quintas-feiras, entre 18h e 22h, com picos nas quartas e terças-feiras entre 21h e 00h. Para o LinkedIn, terças e quintas-feiras são tidos como os melhores dias. Sempre antes ou depois do horário comercial.

Os números são bons guias, mas é bom observar o rendimento dos próprios perfis. O Facebook, por exemplo, tem as informações de melhores horários para publicações.

Algo para se ter em mente é: não perca o timing! Às vezes, é necessário publicar na hora em que a notícia ou o tema está em pauta. Dependendo do assunto, algumas horas podem ser tarde demais.





QUANTO PUBLICAR?

Recomendamos uma atualização frequente. Se não for possível publicar diariamente, de segunda a sexta, ao menos 3 vezes por semana.

CONVERSE!

Muitos conselhos, entidades e empresas têm medo de dialogar nas redes sociais. Esquecem que as pessoas já estão conversando. Por isso, converse também! Responda aos comentários e mensagens recebidas. Fale com quem tuíta sobre os assuntos de interesse. Responda de maneira institucional, sem ser extremamente técnico e mostrando sempre disposição ao diálogo. Não seja rude, não caia em provocações!

As mensagens recebidas nos fornecem feedback e também insumos para criação de novos conteúdos e até para pautas de atuação dos Conselhos Regionais e Cofen. As interações, ainda, ajudam a aumentar o alcance das publicações.

Recomendamos que as respostas sejam dadas o mais breve possível. 24 horas úteis é um tempo aceitável! Importante: em resposta ao mesmo tema, evite repetir o texto. É possível adaptar o mesmo conteúdo a mais de uma resposta!



O IMPORTANTE É
estar presente!

AS **REDES SOCIAIS** PODEM
SER **ÓTIMAS ALIADAS.**



Cofen

Conselho Federal de Enfermagem